

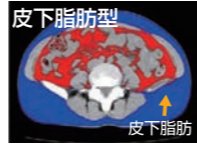
内臓脂肪測定CT検査

検査料金 **3,300円**(税込)

肥満の中で内臓脂肪型肥満は、糖尿病・高血圧・脂質異常を合併することが多いため、心筋梗塞・脳卒中を起こす危険性が高くなります。内臓脂肪の評価は、CTスキャンにより測定を行うことが望ましいといわれています。(メタボリックシンドローム診断基準から)

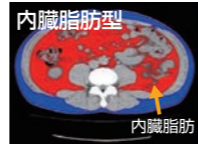
■こんな方におすすめ

- ★標準体重だがお腹が出ている(脂肪が気になる)
- ★血圧、血糖、中性脂肪などの数値が高い
- ★腹囲(男性)85cm以上(女性)90cm以上



■検査方法

5分程度の簡単な検査です。寝台に仰向きに寝ていただき撮影します。撮影した画像から、BMI、内臓脂肪面積、皮下脂肪面積などを数値として求めます。



睡眠時無呼吸症候群(SAS)簡易検査

検査料金 **2,200円**(税込)

睡眠時無呼吸症候群(SAS)とは「寝ているときに呼吸が止まり、大きないびきを繰り返す病気」です。この症状は健康と思われる成人の中にも数多く潜在しており、高血圧・糖尿病・脳血管障害・虚血性心疾患などの危険因子となり、日中の眠気に伴う生産性の低下・重大な労働災害・産業事故・交通事故などを引き起こすという報告もされています。



血液中の酸素濃度の低下の程度から、無呼吸の有無を予測します。

■こんな方におすすめ

- ★大きないびきをかく
- ★睡眠中に呼吸が止まったと指摘されたことがある
- ★昼間、眠くなるがよくある(居眠り運転や会議中等)
- ★朝起きたときに疲れが残った感じや頭重感や頭痛がある
- ★メタボリックシンドロームの傾向がある



■検査方法

- 検査機器の取り付け方の説明と検査後の結果表の見方の説明を受け、機器を自宅に持って帰ります。
- 就寝前に自分で指にセンサーを取り付け、機器のスイッチを入れます。
- 機器を装着して、一晩就寝します。
- 朝起きて電源を切り、機器を取り外します。
- 人間ドック・健診センターに機器を郵送で返却します。
- データを解析した結果を後日郵送いたします。

※判定結果で睡眠外来の受診が必要な方は、人間ドック・健診センターにて受診予約をお取りいたします。

骨密度検査

検査料金 **2,640円**(税込)

骨密度は年齢とともに徐々に減少していきます。特に女性の方で閉経後の方は骨粗鬆症になりやすい傾向にあります。骨粗鬆症になると骨が折れやすくなります。

■こんな方におすすめ

- ★女性(特に卵巣手術を受けた方、閉経前後の方)
- ★やせ気味、偏食の方



■検査方法

検査時間は3~5分程度です。利き腕でない前腕(右利きの方は左腕で検査します)を極少量の放射線を使用し計測します。

心臓・睡眠セット

検査料金 **16,500円**(税込)

日常生活での心電図を長時間(24時間)記録し、不整脈や心臓虚血が起きているか、何らかの症状(胸痛、動悸、めまいなど)があった時の心電図がどのようになっているかを調べる検査です。心電図が装着されたシャツを着用することで心電図が測定できます。

・NT-proBNP
心臓は全身に血液を送るポンプとして働いています。心不全とはポンプ機能を十分に果たせない状態です。BNP検査とは心臓に負担がかかっている状態を反映した検査で、心不全を診断する上で有用な指標となっています。

・睡眠時無呼吸症候群(SAS)簡易検査

■こんな方におすすめ

- ★働き盛りの方、高齢者
- ★心疾患リスクが高い方(高血圧、糖尿病、家族歴のある方)
- ★ストレスを感じやすい

■検査方法

- ・ホルター心電図
入浴後24時間心電図が装着されたシャツを着用します。機器は検査終了後取り外して郵送で返却します。結果は健診結果と一緒に後日郵送します。
- ・NT-proBNPは採血により血液中の値を調べます。
- ・睡眠時無呼吸症候群(SAS)簡易検査は上記オプションと同じです。

人間ドック「オプション検査」のご案内

~当院では以下のようなオプションがございます。健康管理のために是非、お役立てください。~

胃カメラ検査

検査料金 **3,300円**(税込)

食道から十二指腸まで、直接観察診断ができます。がんが疑われた場合、病理組織検査によりがんの確定診断が可能になります。(年度末年齢40歳以上の方が対象となります。)

■こんな方におすすめ

- ★胃の調子が悪い
- ★ストレスを感じやすい
- ★喫煙する
- ★胃・十二指腸潰瘍の既往
- ★40歳以上
- ★血縁者に胃がんの方がいる

■検査方法

食道・胃から十二指腸まで観察します。必要に応じて組織を採取し検査します(保険診療)。組織検査結果は後日消化器科外来にて説明いたします。ピロリ菌検査は事前申し込みによる血中抗体検査で、金額は2,200円(税込)となります。

ABC検診(胃がん検査)

検査料金 **4,400円**(税込)

ピロリ抗体検査およびペプシノゲン検査の結果を組み合わせ、胃がんになるリスクをA~E群に分類して評価します。

■こんな方におすすめ

- ★家族に胃がん・胃炎になった方がいる
- ★胃の調子が悪い
- ★ピロリ菌が気になる
- ★手軽に検査したい

■検査方法

採血により調べます。

ピロリ抗体検査

検査料金 **2,200円**(税込)

胃がんのリスク要因であるピロリ菌感染の有無を調べます。

■こんな方におすすめ

- ★家族に胃がん・胃炎になった方がいる
- ★胃の調子が悪い
- ★ピロリ菌が気になる
- ★手軽に検査したい

■検査方法

採血により胃がんのリスク要因であるヘリコバクターピロリ菌感染の有無を調べます。

乳がん検査

マンモグラフィ(乳房レントゲン検査)や乳腺エコーは、早期乳がんを発見できる可能性があります。マンモグラフィ、乳腺エコーは女性技師が担当します。

■こんな方におすすめ

- ★マンモグラフィ…40歳以上
- ★3Dマンモグラフィ(トモシンセシス)…さらに正確な診断を希望する方、乳腺密度が高いと判定された方
- ★乳腺エコー…39歳以下

■検査方法

マンモグラフィは乳腺の重なりをなくするため、専用の装置で乳房をひろげ、薄くした状態で撮影します。3Dマンモグラフィ(トモシンセシス)は複数の角度から撮影をするため乳腺の状態を明瞭に判別でき、さらに正確な診断が可能になります。乳腺エコー検査は、診台の上に仰向けになった状態で胸にゼリー状の液体を塗り、超音波の装置を用いて検査を行います。

⚠️注意

マンモグラフィのできない方 ペースメーカー、リブレをつけている方/豊胸手術をされた方/V-Pシャントを挿入されている方/妊娠中、妊娠の可能性のある方/授乳中の方/卒乳後6ヶ月未満の方
※マンモグラフィのできない方は乳腺エコーをおすすめします。



子宮頸がん検査 検査料金 **4,400円**(税込)

子宮頸がんは、性交渉によってヒトパピローマウイルスに持続的に感染することが原因と考えられています。長期間感染が続く場合にごく一部の方ががん化することがあると言われています。

初期の子宮頸がんは、自覚症状がありません。子宮頸がん検診でがんになる前の段階で発見できる可能性があります。

■こんな方におすすめ

★20歳以上の女性

■検査方法

子宮の入り口の細胞を採取してがん細胞の有無を調べます。

⚠注意

- ・性交渉の経験がない場合、検査を行わないことがあります。
- ・子宮摘出手術をされた方は、主治医にご相談ください。
- ・妊娠中またはその可能性がある方は受診できません。(妊婦健診に含まれます。)

経膣エコー検査 検査料金 **4,400円**(税込)

専用装置の超音波を用いて子宮や卵巣の病変をモニターに写し出し、子宮がん、卵巣がん、子宮筋腫、卵巣のう腫などの診断を行います。

■こんな方におすすめ

★20歳以上の女性 ★月経痛がひどい ★月経過多 ★閉経後出血が時々ある

■検査方法

専用の細長い棒状の形をしたプローブ(探触子)と呼ばれるセンサーを膣内にそう入し、モニターで観察します。痛みや出血はほとんどありません。子宮頸がん検査と合わせて受診されることをおすすめします。

レディースセット 検査料金 **11,000円**(税込)

マンモグラフィ2方向
子宮頸がん検査
経膣エコー検査
CA125 (卵巣がん腫瘍マーカー)

■こんな方におすすめ

★女性特有の病気に特化した検査
★40歳以上の女性限定のセット

■検査方法

各項目をご覧ください。

腫瘍マーカー検査 (血液検査 6種) 検査料金 **8,800円**(税込)

がんの発生に伴い血液中に増える特異的な物質(たんぱく質・酵素)を腫瘍マーカーと呼び、6種の腫瘍マーカーを検査することで複数の臓器を対象に検査することが可能です。がんの発見やその種類、進行度など診断の手がかりとします。(画像検査との組み合わせで精度が高まります。)

AFP (肝細胞がん)
CA19-9 (膵臓・胆嚢・胆管がん)
DUPAN-2 (膵臓・胆嚢・胆管がん)
CEA (消化器系・肺・甲状腺・子宮・乳がん)
SCC (肺・子宮頸部・食道がん)
PSA (前立腺がん) ※男性のみ CA125 (卵巣がん) ※女性のみ

前立腺検査 (PSA) 検査料金 **2,200円**(税込)

PSA検査は前立腺がんを発見するための検査です。

■こんな方におすすめ

★50歳以上の男性 ★頻尿・残尿感・排泄障害などの症状がある
★家族に前立腺がんの方がいる

■検査方法

採血により血液中のPSA値を調べます。

膵セット 検査料金 **3,300円**(税込)

膵がん・胆道系がん・肝がんを発見するための検査です。

CA19-9 (膵臓・胆嚢・胆管がん)
DUPAN-2 (膵臓・胆嚢・胆管がん)

■こんな方におすすめ

★40歳以上 ★家族でがんにかかった方がいる ★飲酒習慣がある

■検査方法

採血により血液中の特異的な物質(たんぱく質・酵素)を調べます。

肺がん検査 (胸部CT) 検査料金 **8,250円**(税込)

CTによる肺がん検査は、胸部X線検査ではわかりにくい小さながんも描出できるため、早期にがんを発見することができます。

CT検査の利点

- ・胸部X線検査では発見できない小さながんを発見できます。
- ・肺がんだけでなく、肺気腫、炎症などの病気も見つけることができます。
- ・体の断面で観察するため、胸部X線検査では発見しにくい場所(肺が心臓や血管と重なるところ)でも病気を発見することができます。

喀痰検査 検査料金 **3,300円**(税込)

胸部X線検査で発見されにくい肺がんを痰で検査します。

何がわかるの？

放射線を使用しますが、体に影響が出ないほどの少量の放射線で検査を行います。

■こんな方におすすめ

★喫煙指数400以上=(1日に吸うタバコの本数×喫煙年数)

★咳、痰などが続く
★家族に肺がん歴のある
★喫煙習慣がある
★喫煙習慣のある同居の方がいる
★50歳以上

■検査方法

検査時間は5分程度で、寝台に仰向けに寝ていただき、装置から流れる指示に従って呼吸を止めていただくだけの簡単な検査です。撮影した画像をもとに医師が評価し、結果をお知らせします。

■こんな方におすすめ

★喫煙指数400以上=(1日に吸うタバコの本数×喫煙年数)

★咳や痰が出やすい
★痰に血が混じる

■検査方法

早朝の痰を3日間容器に採っていただき、がん細胞の有無を調べます。

頸動脈エコー検査 検査料金 **3,850円**(税込)

頸動脈は脳に血液を送る重要な血管です。動脈硬化が進み、血管が細くなると脳梗塞になる確率が高くなります。

■こんな方におすすめ

★高血圧・高脂血症・血糖高値・肥満
★喫煙習慣がある
★ストレスを感じやすい
★運動不足

■検査方法

頸部にゼリーを塗り超音波をあて、血管壁の厚さ、狭窄、閉塞の有無などを調べます。

身体的負担はありません。

所要時間：20分程度

動脈硬化検査ABI/CAVI 検査料金 **2,200円**(税込)

動脈硬化は放置すると、狭心症・心筋梗塞・脳出血・脳梗塞などの原因となります。

動脈硬化が進むと動脈の狭窄や閉塞が生じます。

A B I：足の動脈のつまりの程度を検査します。

CAVI：動脈の硬さの程度を調べます。計測値から血管年齢を判定します。

■こんな方におすすめ

★血圧・血糖が高い ★脂質異常
★肥満 ★運動不足 ★喫煙習慣がある
★ストレスを感じやすい
★手足の冷感・しびれ感
★アルコール過剰摂取

■検査方法

ベッドに仰向けに寝ていただき、両手、両足首の4箇所の血圧、脈波を測定します。所要時間：10分程度