

中東遠地域唯一のPET/CT装置による

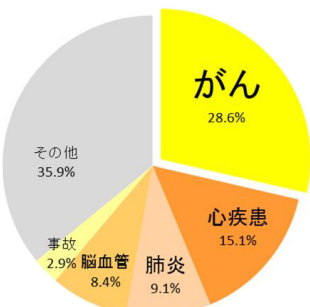


PET

がん検診のご案内

火・水・木曜日の午後に
PETがん検診を開始しました！

受付時間	火曜日	水曜日	木曜日
10:30	-	○	-
14:00	○	○	○



平成28年人口動態統計より



死亡原因1位はがん

がんは、日本人の死因第1位を占めています。生涯のうちにがんにかかる可能性は、男性は2人に1人、女性は3人に1人と推測されています。

PET/CT検診ではがんの早期発見に役立ちます

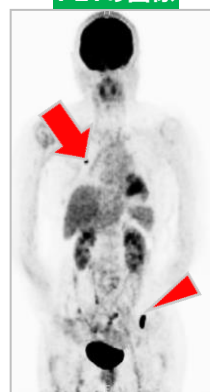
PET/CT検査とは

痛みや体の負担が少ない検査です

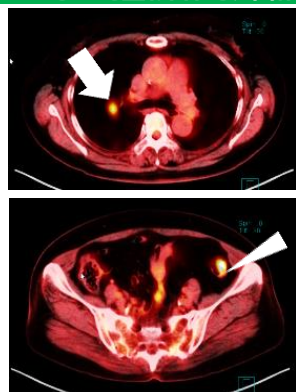
PET/CT検査のながれ



PETの画像



PETとCTを重ね合わせた画像



矢印（ ）は病変部

中東遠地域ではPET/CT検査を受けられるのは当院だけです

人間ドック・健診センターではこのPET/CT検査と血液検査（腫瘍マーカー）を組み合わせた「PETがん検診」を行っています。

血液検査は、肝臓がん、すい臓がん、胆のうがん、肺がん、前立腺がん（男性）卵巣がん（女性）などの腫瘍マーカーを調べます。費用は、112,000円（税別）です。

PETがん検診は掛川市・袋井市の「ふるさと納税」返礼品の対象です。

詳しくは、人間ドック・健診センター（☎0537-28-8028）へお問い合わせください