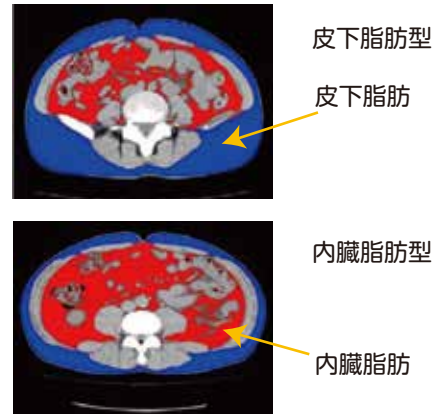


## 内臓脂肪測定CT検査

検査料金 / 3,000円 (税抜き)

肥満の中で内臓脂肪型肥満は、糖尿病・高血圧・脂質異常を合併することが多いため、心筋梗塞・脳卒中を起こす危険性が高くなります。内臓脂肪の評価は、CTスキャンにより測定を行うことが望ましいといわれています。(メタボリックシンドローム診断基準から)



### こんな方におすすめ

- ★標準体重だがお腹が出ている(脂肪が気になる)方
- ★血圧、血糖、中性脂肪などの数値が高い方
- ★腹囲(男性)85cm以上 (女性)90cm以上の方

### 検査方法

5分程度の簡単な検査です。寝台に仰向きに寝ていただき撮影します。撮影した画像から、BMI、内臓脂肪面積、皮下脂肪面積などを数値として求めます。

## 睡眠時無呼吸症候群(SAS)簡易検査

検査料金 / 1,000円 (税抜き)

睡眠時無呼吸症候群(SAS)とは「寝ているときに呼吸が止まり、大きないびきを繰り返す病気」です。この症状は健康と思われる成人の中にも数多く潜在しており、高血圧・糖尿病・脳血管障害・虚血性心疾患などの危険因子となり、日中の眠気に伴う生産性の低下・重大な労働災害・産業事故・交通事故などを引き起こすという報告もされています。

### 何がわかるの?

血液中の酸素濃度の低下の程度から、無呼吸の有無を予測します。

### 検査方法

- ・検査機器の取り付け方の説明と検査後の結果表の見方の説明を受け機器を自宅に持って帰ります。
  - ・就寝前に自分で指にセンサーを取り付け、機器のスイッチを入れます。
  - ・機器を装着して、一晩就寝します。
  - ・朝起きて電源を切り、機器を取り外します。
  - ・人間ドックに機器を返却します。
  - ・データを解析し、結果は郵送致します。
- ※判定結果で睡眠外来を受診の必要のある方は、人間ドック・健診センターにて受診予約をお取り致します。



## 骨密度検査

検査料金 / 2,400円 (税抜き)

骨密度は年齢とともに徐々に減少していきます。特に女性の方で閉経後の方は骨粗鬆症になりやすい傾向にあります。骨粗鬆症になると骨が折れやすくなります。

### こんな方におすすめ

- ★女性(特に卵巣手術を受けた方、閉経前後の方)
- ★やせ気味、偏食の方

### 検査方法

検査時間は3~5分程度です。  
利き腕でない前腕(右利きの方は左腕で検査します)を極少量の放射線を使用し計測します。



# 人間ドック「オプション検査」のご案内

当院では以下のようなオプションがございます。健康管理のために是非、お役立てください。

## 胃カメラ検査

検査料金 / 3,000円 (税抜き)

食道から十二指腸まで、直接観察診断ができます。がんが疑われた場合、病理組織検査によりがんの確定診断が可能になります。

### こんな方におすすめ

- ★胃の調子が悪い
- ★ストレスを感じやすい
- ★喫煙する
- ★胃・十二指腸潰瘍の既往
- ★40歳以上
- ★血縁者に胃がんの方がいる

### 検査方法

食道・胃から十二指腸まで観察します。必要に応じて組織を採取し検査します(保険診療)。組織検査結果は後日消化器科外来にて説明致します。ピロリ菌検査は事前申し込みによる便中抗原検査となります。金額は3,000円(税抜き)

## 胃がんリスク検診

検査料金 / 4,500円 (税抜き)

検査はピロリ菌とペプシノゲンの組み合わせで行います。胃がんはピロリ菌による感染由来のがんです。検便にてピロリ菌感染の有無を調べます。血液中のペプシノゲンを調べることで、胃がんになりやすい萎縮性胃炎を発見します。ペプシノゲンは胃粘膜にある消化酵素の基になるものです。その2つの検査から胃がんになりやすいか否かのリスク(危険度)を分類します。胃がんの危険度はA群:胃の病気になる危険性は低いと考えられる。B群:少し弱った胃です。胃潰瘍、十二指腸潰瘍などに注意しましょう。C群:萎縮性胃炎の可能性のある胃粘膜で、胃がんなどの病気になりやすい胃です。

### 検査方法

ピロリ菌検査の為、検便容器をドック受診前に郵送させていただきます。ドック受診日にご持参ください。ドックの採血と合わせペプシノゲンの採血を行います。

## 乳がん検査

|                        |                     |
|------------------------|---------------------|
| マンモグラフィ 1方向            | 検査料金 / 2,600円 (税抜き) |
| マンモグラフィ 2方向            | 検査料金 / 5,000円 (税抜き) |
| 3Dマンモグラフィ(トモシンセシス) 1方向 | 検査料金 / 5,000円 (税抜き) |
| 3Dマンモグラフィ(トモシンセシス) 2方向 | 検査料金 / 9,000円 (税抜き) |
| 乳腺エコー                  | 検査料金 / 3,400円 (税抜き) |

マンモグラフィ(乳房レントゲン検査)や乳腺エコーは、早期乳がんを発見できる可能性があります。

### こんな方におすすめ

- ★マンモグラフィ...40歳以上
- ★3Dマンモグラフィ(トモシンセシス)...さらに正確な診断を希望する方、乳腺密度が高いと判定された方
- ★乳腺エコー...39歳以下

### 検査方法

マンモグラフィ、乳腺エコーは女性技師が担当します。マンモグラフィは乳腺の重なりをなくするため、専用の装置で乳房をひろげ、薄くした状態で撮影します。3Dマンモグラフィ(トモシンセシス)は複数の角度から撮影をするため乳腺の状態を明瞭に判別でき、さらに正確な診断が可能になります。乳腺エコーは、胸にゼリーを塗って検査をします。

### 注意

マンモグラフィのできない方/ペースメーカーをつけている方/豊胸手術をされた方/V-Pシャントを挿入されている方/妊娠中、妊娠の可能性のある方/授乳中の方  
※マンモグラフィのできない方は乳腺エコーをおすすめします。



## 子宮頸がん検査

検査料金 / 4,000円 (税抜き)

子宮頸がんは、性交渉によって感染するヒトパピローマウイルスが原因であることがわかっています。初期の子宮頸がんは、自覚症状がないのが普通です。子宮頸がん検診でがんになる前の段階で発見できる可能性があります。

### こんな方におすすめ

★20歳以上の方

### 検査方法

子宮の入り口の細胞を採取してがん細胞の有無を調べます。

## 経膈エコー検査

検査料金 / 4,000円 (税抜き)

### こんな方におすすめ

★20歳以上の方 ★月経痛がひどい方 ★月経過多の方 ★閉経後出血が時々みられる方

### 検査方法

専用装置の超音波を用いて、子宮や付属器（卵巣、卵管）を詳しく調べます。

## 前立腺検査 (PSA)

検査料金 / 2,000円 (税抜き)

PSA検査は前立腺がんを発見するための検査です。

### こんな方におすすめ

★50歳以上の男性 ★頻尿・残尿感・排泄障害などの症状がある ★家族に前立腺がんの方がいる

### 検査方法

血液中のPSA値を調べるための採血を行います。

## 肺がん検査 (胸部CT)

検査料金 / 7,500円 (税抜き)

CTによる肺がん検査は、胸部X線検査ではわかりにくい小さながんも描出できるため、早期にがんを発見することができます。

### こんな方におすすめ

★喫煙指数400以上（1日のタバコの本数×喫煙年数）特に600以上は肺がんの高危険群となります） ★咳、痰などが続く方 ★家族に肺がん歴のある方 ★喫煙者、または同居者が喫煙者の方 ★50歳以上の方

### 検査方法

検査時間は5分程度で、寝台に仰向けに寝ていただき、装置から流れる指示に従って呼吸を止めていただくだけの簡単な検査です。撮影した画像をもとに医師が評価し、結果をお知らせします。



### CT検査の利点

- 胸部X線検査では発見できない小さながんを発見できます。
- 肺がんだけでなく、肺気腫、炎症などの病気も見つけることができます。
- 体の断面で観察するため、胸部X線検査では発見しにくい場所（肺が心臓や血管と重なるところ）でも病気を発見することができます。

### 問題はないの？

放射線を使用しますが、体に影響が出ないほどの少量の放射線で検査を行います。

## 喀痰検査

検査料金 / 3,000円 (税抜き)

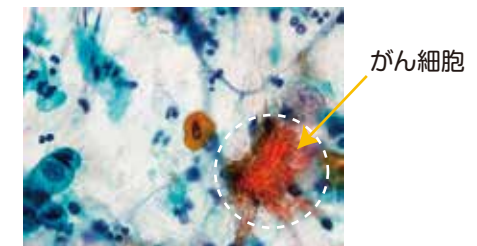
胸部X線検査で発見されにくい肺がんを痰で検査します。

### こんな方におすすめ

★喫煙指数400以上 ★咳や痰が出やすい ★痰に血が混じる

### 検査方法

早朝の痰を3日間容器に採っていただき、がん細胞の有無を調べます。



## 頸動脈エコー検査

検査料金 / 3,500円 (税抜き)

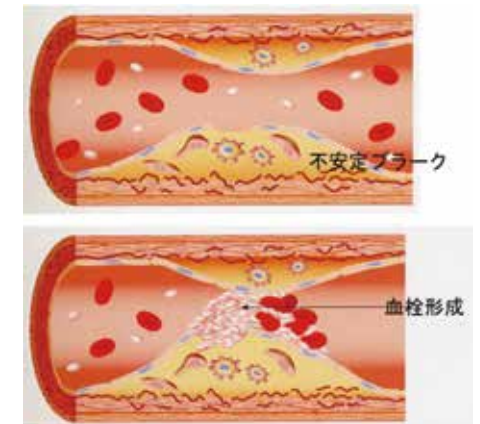
頸動脈は脳に血液を送る重要な血管です。動脈硬化が進み、血管が細くなると脳梗塞になる確率が高くなります。

### こんな方におすすめ

★高血圧・高脂血症・血糖高値・肥満の方  
★喫煙される方  
★ストレスを感じやすい ★運動不足の方

### 検査方法

頸部にゼリーを塗り超音波をあて、血管壁の厚さ、狭窄、閉塞の有無などを調べます。  
身体的負担はありません。  
所要時間：20分程度



## 動脈硬化検査ABI/CAVI

検査料金 / 2,000円 (税抜き)

動脈硬化は放置すると、狭心症・心筋梗塞・脳出血・脳梗塞などの原因となります。動脈硬化が進むと動脈の狭窄や閉塞が生じます。  
ABI : 足の動脈のつまりの程度を検査します。  
CAVI : 動脈の硬さの程度を調べます。計測値から血管年齢を判定します。

### こんな方におすすめ

★血圧・血糖が高い ★脂質異常 ★肥満 ★運動不足の方 ★喫煙する  
★ストレスを感じやすい ★手足の冷感・しびれ感 ★アルコール過剰摂取

### 検査方法

ベッドに仰向けに寝ていただき、両手、両足首の4箇所の血圧、脈波を測定します。  
所要時間：10分程度

