

### ドック検査項目の比較と料金 (税抜き価格)

| 検査名         | 内 容   | 日帰り                           | 宿泊       | 脳ドックA   | 脳動脈硬化ドックB | PETがん検診  | 乳がん検診 |
|-------------|---|-------------------------------|----------|---------|-----------|----------|-------|
| 診察          | 問診・聴打診                                      | ●                             | ●        | ●       | ●         |          |       |
| 身体計測        | 身長・体重・標準体重・BMI・腹囲・血圧                        | ●                             | ●        | ●       | ●         |          |       |
| 眼科          | 視力・眼圧・眼底                                    | ●                             | ●        |         | ●         |          |       |
| 聴力検査        | オーディオメーター                                   | ●                             | ●        |         |           |          |       |
| 心電図         | 標準十二誘導                                      | ●                             | ●        |         | ●         |          |       |
| X線          | 胸部<br>直接撮影(正・側)                             | ●                             | ●        |         |           |          |       |
|             | 胃部<br>胃透視                                   | ●                             | ●        |         |           |          |       |
|             | 頭部<br>(正・側)                                 |                               |          |         | ●         |          |       |
|             | 頸部<br>(正・側)                                 |                               |          |         | ●         |          |       |
| 超音波検査       | 肝臓・腎臓・心臓・胆のう・すい臓                            | ●                             | ●        |         |           |          |       |
| 肺機能         | 肺活量・1秒量・1秒率・%1秒量                            | ●                             | ●        |         |           |          |       |
| 尿検査         | 蛋白・糖・ウロビリノーゲン・潜血                            | ●                             | ●        |         | ●         |          |       |
|             | 沈渣  | ●                             | ●        |         |           |          |       |
| 便検査         | 潜血反応(2日法)                                   | ●                             | ●        |         |           |          |       |
| 血液検査        | 肝機能   | AST・ALT・γ-GTP・ALP・LDH         | ●        | ●       |           | ●        |       |
|             |   | 総ビリルビン                        | ●        | ●       |           |          |       |
|             |   | コリンエステラーゼ                     | ●        | ●       |           |          |       |
|             | 腎機能   | 尿素窒素・CRE・e-GFR・尿酸             | ●        | ●       |           | ●        |       |
|             |   | 膵機能<br>総アミラーゼ・膵アミラーゼ          | ●        | ●       |           |          |       |
|             | 脂質代謝  | 総コレステロール・中性脂肪                 | ●        | ●       |           | ●        |       |
|             |   | HDL・LDLコレステロール non-HDLコレステロール | ●        | ●       |           | ●        |       |
|             | 糖代謝   | 空腹時血糖・HbA1c                   | ●        | ●       |           | ●        |       |
|             |   | 経口ブドウ糖負荷試験                    | ●        | ●       |           |          |       |
|             | その他生化学                                      | 総蛋白・アルブミン・Na・K                | ●        | ●       |           | ●        |       |
| A/G比        |   | ●                             | ●        |         |           |          |       |
| CI          |   |                               |          |         | ●         |          |       |
| 血液学         | 血液一般  | 血清鉄(女性のみ)                     |          | ●       |           |          |       |
|             |   | 白血球・赤血球・ヘモグロビン                | ●        | ●       |           | ●        |       |
|             |   | ヘマトクリット                       | ●        | ●       |           | ●        |       |
|             |   | MCV・MCH・MCHC                  | ●        | ●       |           |          |       |
|             |   | 血液像                           | ●        | ●       |           |          |       |
|             |   | 血小板                           | ●        | ●       |           | ●        |       |
| 血清学         | 免疫検査  | CRP・CEA・RPR・TPLA              | ●        | ●       |           |          |       |
|             |   | 肝炎ウイルス<br>HBs抗原・HCV抗体         | ●        | ●       |           |          |       |
| 外科検診        | 直腸肛門診                                       |                               | ●        |         |           |          |       |
| 脳動脈硬化       | ABI/CAVI                                    |                               | ●        |         | ●         |          |       |
|             | 頭部MRI                                       |                               |          | ●       | ●         |          |       |
|             | 頭・頸部MRA                                     |                               |          | ●       | ●         |          |       |
|             | 頸動脈エコー<br>認知度テスト                            |                               | ●        |         | ●         |          |       |
| CT          | 胸部・内臓脂肪                                     |                               | ●        |         |           |          |       |
| 測定          | 骨密度<br>握力                                   |                               | ●        |         |           |          |       |
| PET/CT      |   |                               |          |         |           | ●        |       |
| 腫瘍マーカー      | AFP・CA19-9・CEA・SCC<br>PSA(男性のみ)・CA125(女性のみ) |                               |          |         |           | ●        |       |
| 乳がん検診       | マンモグラフィ(2方向)                                |                               |          |         |           |          | ●     |
|             | 3Dマンモグラフィ(トモシンセシス)<br>乳腺エコー                 |                               |          |         |           |          | ●     |
| 料 金 (税抜き価格) |   | 34,000円                       | 60,000円~ | 26,000円 | 59,000円   | 112,000円 | ※1    |

※1乳がん検診は選択項目によって料金が変わります。



#### ■アクセス

JR「掛川駅」下車、南口からタクシーで5分、徒歩25分  
東名高速道路「掛川インター」から車で7分  
バス 掛川駅／市街地循環線(南回り) 掛川駅から25分  
袋井駅／中東遠総合医療センター線 袋井駅から25分

#### 人間ドック・健診センター

予約 専用TEL 0537-28-8028  
お問合せ 専用FAX 0537-28-9128  
受付時間/月~金 9:00~16:30

中東遠総合医療センター

〒436-8555静岡県掛川市葛蒲ヶ池1-1 TEL 0537-21-5555(代)

幸せな日々をおくるために

# ドックのご案内

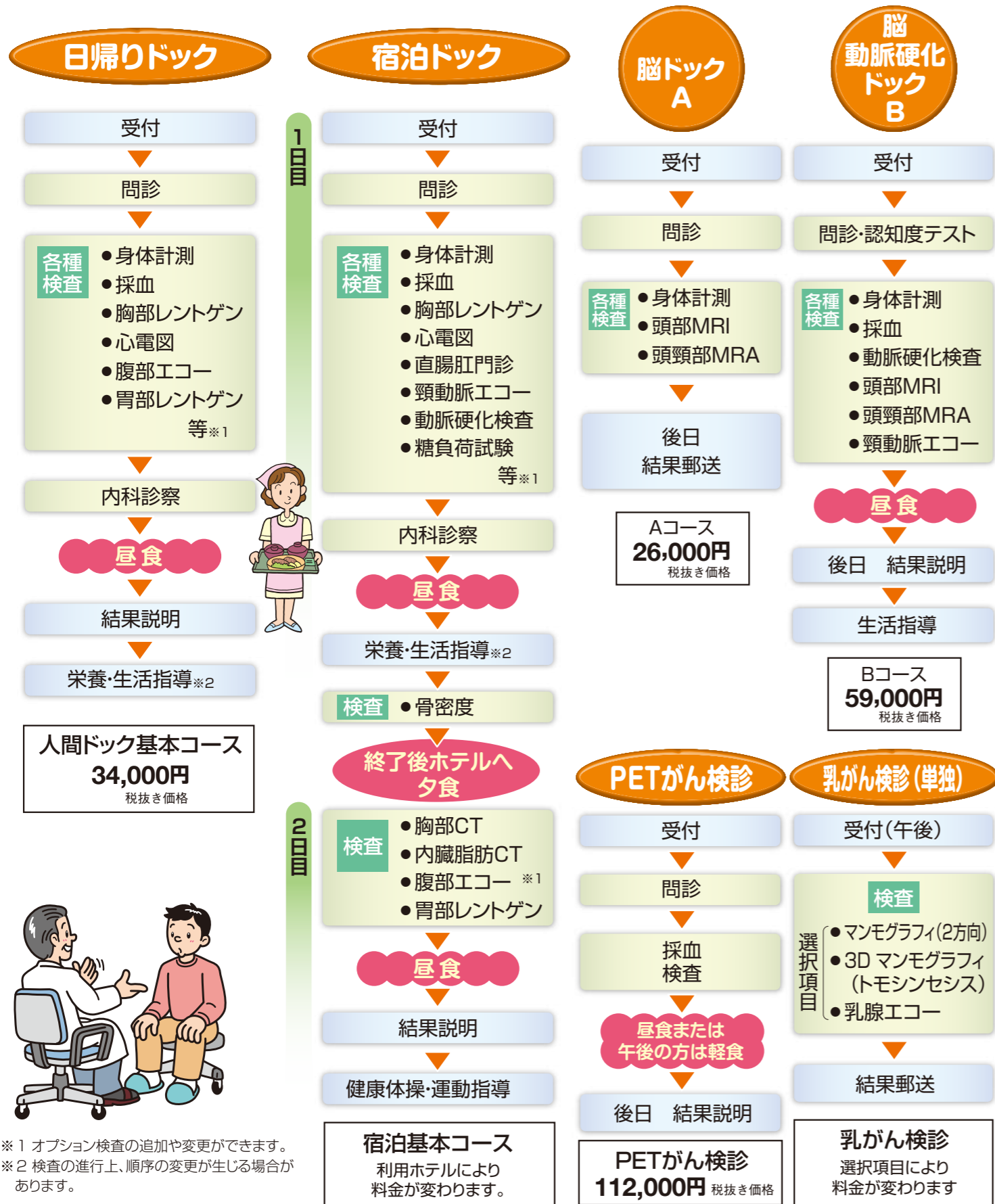


## 中東遠総合医療センター



当院は、人間ドック健診施設機能評価認定施設です。

人間ドック・健診センターは、  
質の高い健診サービスを提供し、地域の皆様が健康で  
豊かな生活を送ることができるよう支援します。



※1 オプション検査の追加や変更ができます。  
※2 検査の進行上、順序の変更が生じる場合があります。

宿泊ドックのご案内

- ◎ 宿泊は下記の2つのホテルからお選びいただけます。
- ◎ ホテルによりホテルのオプションがご利用いただけます。
- ◎ 夕食付きですが検査の関係で朝食は欠食となります。
- ◎ お一人様で、ご利用いただくシングルとお二人様でご利用いただくツインの部屋がございます。
- ◎ ホテルへの移動は、受診者様をお願いいたします。
- ◎ 宿泊キャンセルの場合は2日前からキャンセル料が発生いたします。

ドック料金(宿泊料を含む) (税抜き価格)

|           | シングル    | ツイン     |
|-----------|---------|---------|
| パレスホテル掛川  | 61,500円 | 60,000円 |
| 掛川グランドホテル | 62,600円 | 61,400円 |

ツインはお一人様料金



パレスホテル掛川 掛川グランドホテル

乳がん検診(単独)のご案内

- ◎ マンモグラフィと乳腺エコーの同日受診が可能です。
- ◎ 検診は午後に実施します。詳しくは予約時にご確認ください。

— 3Dマンモグラフィ(トモシンセシス)とは —  
当院では、3Dマンモグラフィとして新しい撮影方法が可能です。  
乳房を複数の方向から角度を変えて撮影するため、従来と比べて乳腺の状態を明瞭に判別できることから、より正確な「乳がん」診断が可能になります。

検査料金 (税抜き価格)

|                    |        |
|--------------------|--------|
| マンモグラフィ(2方向)       | 5,000円 |
| 3Dマンモグラフィ(トモシンセシス) | 9,000円 |
| 乳腺エコー              | 3,400円 |

※マンモグラフィと乳腺エコーを同日で実施する場合は、各料金の合算となります。

◆オプション検査 (税抜き価格)

|   |                          |
|---|--------------------------|
| <b>胃カメラ検査</b>   | 3,000円                   |
| 食道から十二指腸まで、直接観察診断ができます。場合によっては、病理組織検査により、がんの確定診断が可能になります。   |                          |
| <b>胃がんリスク検診</b>   | 4,500円                   |
| 血清ペプシノゲン値と検便のヘリコバクターピロリ菌感染の有無により胃がんになりやすい状態かどうかを判定します。      |                          |
| <b>乳がん検査</b>  |                          |
| マンモグラフィ   | 1方向 2,600円<br>2方向 5,000円 |
| 3Dマンモグラフィ(トモシンセシス)  | 1方向 5,000円<br>2方向 9,000円 |
| 乳腺エコー   | 3,400円                   |
| <b>子宮頸がん検査</b>  | 4,000円                   |
| 子宮の入り口の細胞を採取してがん細胞の有無を調べます。                                 |                          |
| <b>経膈エコー検査</b>  | 4,000円                   |
| 専門装置の超音波を用いて、子宮や付属器(卵巣、卵管)を詳しく調べます。                         |                          |
| <b>前立腺検査</b>  | 2,000円                   |
| 採血によりPSA値を測定します。前立腺がんや前立腺肥大があると、PSA値が増加します。50歳以上の方におすすめします。 |                          |
| <b>胸部CT検査</b>   | 7,500円                   |
| 胸部X線検査だけでは難しいとされる早期の肺がん、初期の肺気腫を見つけるのに有効です。                  |                          |
| <b>喀痰検査</b>   | 3,000円                   |
| 胸部X線検査で発見されにくい肺がんを痰で検査します。早朝の痰を3日間容器に採って頂き、がん細胞の有無を調べます。    |                          |
| <b>頸動脈エコー検査</b>   | 3,500円                   |
| 超音波を用い頸動脈の検査をします。頸動脈に病変があると狭心症、心筋梗塞、脳梗塞の発生率が高まります。          |                          |
| <b>動脈硬化検査</b>   | 2,000円                   |
| 両手、両脚の4ヶ所の血圧と脈拍を同時に測定し、動脈硬化の検査をします。                         |                          |
| <b>内臓脂肪測定CT検査</b>   | 3,000円                   |
| 5分程度の簡単な検査で内臓脂肪の数値結果が得られます。                                 |                          |
| <b>睡眠時無呼吸症候群(SAS)簡易検査</b>                                   | 1,000円                   |
| 自宅で器械を装着し一晩就寝します。睡眠中の血中酸素濃度の程度から無呼吸の有無を予測します。               |                          |
| <b>骨密度検査</b>  | 2,400円                   |
| X線にて前腕で計測します。女性のやせぎみの方、偏食の方におすすめします。骨粗鬆症の早期発見に役立ちます。        |                          |